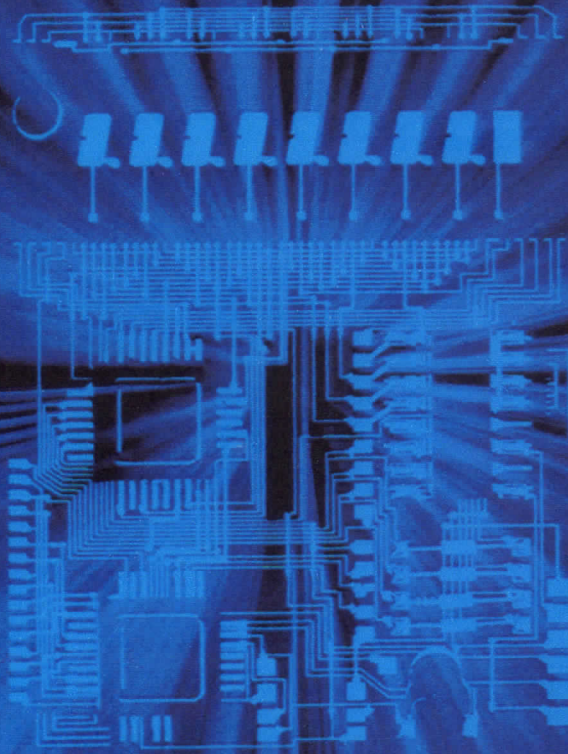




シャープ

ものを大切にする心で選び使いましょう
《いつまでも安心》のシャープです



SHARP COMPET

信頼のブランド・世界のコンペッ

どれを選んでも 世界のCOMPET

シャープコンペットの品質は
このBMマークによって保証
されています。



もうすっかり売れっ子腕ききの8桁機シリーズ

☒☒キー、定数機能つきで

¥10,900 ACアダプタ…1,500円(別売)

EL-8000

- 8桁・定数機能 ● パーセント計算、割増し・割引き計算がワンタッチでできる☒☒キー ● 誤置数の訂正がワンタッチでできる☒☒キー
- 消費電力; DC0.4W(単3マンガン長寿命乾電池 4本、約16時間)
- 外形寸法; 高さ31×巾86×奥行122mm ● 重量; 260g(乾電池含む)



MiMi

メモリー、☒☒機能つきで

¥14,800 ACアダプタ…1,500円(別売)

EL-8100

- 8桁・1メモリー・開平機能・定数機能 ● ☒☒キー・誤置数訂正キー・サインチェンジキー ● 計算能力を高める概算機能 ● 消費電力; DC0.45W(単3マンガン長寿命乾電池 4本、約12時間) ● 外形寸法; 高さ31×巾86×奥行122mm ● 重量; 270g(乾電池含む)

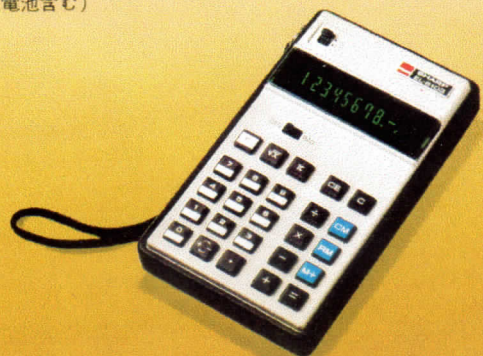


12種の関数がワンタッチ!

ハンディタイプの電子計算尺

EL-8103 標準価格29,800円 (ACアダプタつき)

- 8桁・1メモリー ● 12種の組込み関数 ● 2電源方式 ● 測量、土木、建築、科学技術部門で特に威力を発揮 ● DEG↔RAD切替えスイッチつき ● 消費電力; DC0.45W(単3マンガン長寿命乾電池 5本、約16時間)、AC1W ● 外形寸法; 高さ36×巾89×奥行148mm ● 重量; 350g(乾電池含む)





驚異の低消費電力型 液晶コンペットシリーズ

驚異の低消費電力型
電池1本で使えます。しかも100時間!!

EL-805S 標準価格26,800円

● 8桁・定数機能 ● 全ての機能を一枚のガラス板に集積したCOSシステム採用 ● 明るい場所ほど鮮明な液晶表示 ● 関キー ● 消費電力; DC0.02W(単3マンガン長寿命乾電池1本、100時間) ● 外形寸法; 高さ20×巾80×奥行121mm ● 重量; 210g(乾電池含む)



電池1本で使えます。しかも100時間
メモリーつきCOS化電卓

EL-805M 標準価格27,800円

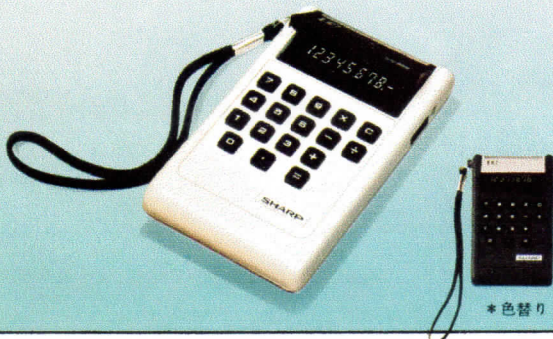
● 8桁・1メモリー・定数機能 ● 全ての機能を一枚のガラス板に集積したCOSシステム採用 ● 大きく見やすい液晶表示 ● 概算機能 ● 消費電力; DC0.02W(単3マンガン長寿命乾電池1本、100時間) ● 外形寸法; 高さ21×巾83×奥行122mm ● 重量; 220g(乾電池含む)



全ての機能を一枚のガラス板に集積した…
大好評!!COS化電卓

EL-809 標準価格17,800円

● 8桁・定数機能 ● 大きく見やすい液晶表示 ● 単3乾電池2本で33時間の低消費電力型 ● 超薄型、超軽量 ● 消費電力; DC0.08W(単3マンガン長寿命乾電池 2本) ● 外形寸法; 高さ19×巾78×奥行132mm ● 重量210g(乾電池含む)



*色替り

電池4本で350時間
一年間も電池交換は不要

EL-8105 標準価格26,800円

● 8桁・1メモリー・定数機能 ● 驚異の低消費電力型 ● 大きく見やすい液晶表示 ● 概算機能 ● サインチェンジャー、関キー ● 消費電力; DC0.04W(単3マンガン長寿命乾電池 4本、約350時間) ● 外形寸法; 高さ41×巾108×奥行178mm ● 重量; 415g(乾電池含む)



電卓を発明して10年…その磨きぬかれた技術の成果

シャープは、1964年コンベットを発明、世界に電卓時代の幕を開きました。以来、たえず“電卓の理想”を追求し、新世代を開く技術革新を他に先がけて実現してきました。これら新技術に裏付けられたコンベットは、世界各国で好評を博し、本年、世界初の生産500万台を達成しています。

このずば抜けた実績が、技術の違いが、使いやすさ、信頼性の差となってあらわれます。コンベットの中のパーソナルタイプの代表機種をとりあげてもこれだけの陣容。どれをお選びいただいても群をぬいているコンベットです。大きな満足をお約束します。

置数も答も12桁までOK ジャンボな12桁計算機シリーズ



12桁機能でこの価格

¥9,900 ACアダプタ…1,500円(別売)

EL-122

- 12桁(2分割表示)・定数機能●割増し・割り引き計算がワンタッチ
- 誤置数の訂正がワンタッチでできるCEキー●消費電力; DC0.5W (単3マンガン長寿命乾電池 3本、約10時間)●外形寸法; 高さ40×巾87×奥行143mm●重量; 250g(乾電池含む)

エレジーメイト6



明るい場所ほど鮮明!

大きく見やすい大型液晶表示

EL-808

- 8桁・定数機能●大型のハイコントラスト液晶表示●ACアダプタつき●操作しやすい大型キー・レザー風仕上げ●消費電力; DC0.4W(単3マンガン長寿命乾電池 4本、約10時間)、AC1W●外形寸法; 高さ39×巾108×奥行178mm●重量; 435g(乾電池含む)



ゆとりの12桁機能

ひとり占め計算機

EL-120

- 12桁(4分割表示)●3桁ごとにパッパッパッ…と繰返し表示●世界初の電子カウンタつき●四則演算とも計算式通り●消費電力; DC0.6W (単3マンガン長寿命乾電池 3本、約7時間)●外形寸法; 高さ22×巾170×奥行65mm●重量; 185g(乾電池含む)

エレジーメイト



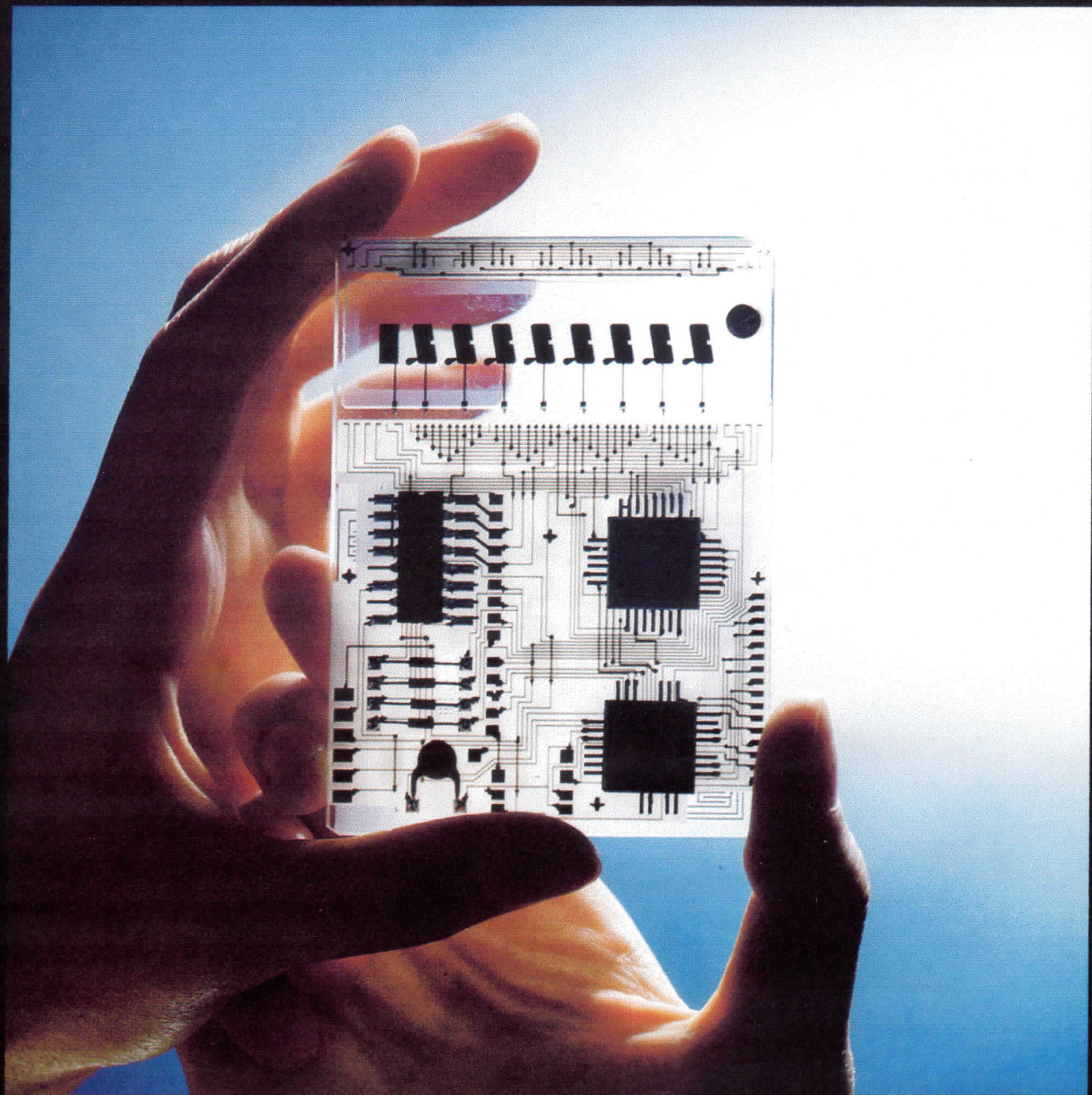
ガラスの奇跡!

電卓史に新しい1ページ《COSシステム》

このガラス板こそ、世界をアッといわせた〈COSシステム〉。演算部・表示部・駆動部・キー接点など、計算機に必要な全ての機能を一枚のガラス板にスッキリと一体化したものです。卓抜した総合的な技術があって初めて可能な、マネのできない〈技術の結晶〉です。

このCOSシステムの採用により、電池1本で100時間という桁違いの低消費電力化と胸ポケットにもスッポリ入る超小型化を実現しました。

電卓を発明して10年、電卓の歴史をつくり続けてきたシャープの技術とご愛用500万台の実績がここにも生きています。



どれを選んでも 世界のコンペッ

《用途に合わせてお選びください》

性能・規格一覧表

機種	計算桁数	メモリー数	電源		表示部	四則演算	べき計算	定数乗除算	割増し・割引き計算	パーセント計算	積和・積差と個々の積	和積(商)・差積(商)	開平計算	概算計算	四則演算とも計算式通り	クリヤエントリキー	サインチェンジキー	特許(海外を含む)件数	特許出願中件数		消費電力(W)		外形寸法(mm) (高さ×巾×奥行)	重量(g)	特記事項
			乾電池	AC電源															DC	AC					
EL-120	12	0	○		蛍	○	○								☆			8	24	0.6		22×170×65	185	電子カウンタつき	
EL-122	12	0	○	△	蛍	○	○	○	○						☆	☆		12	7	0.5		40×87×143	250		
EL-8000	8	0	○	△	蛍	○	○	○	○						☆	☆		7	12	0.4		31×86×122	260	%・ $\sqrt{\quad}$ キーつきで10,900円	
EL-8100	8	1	○	△	蛍	○	○	○	○	○	○	○	○	○	☆	☆	☆	7	12	0.45		31×86×122	270	メモリー、 $\sqrt{\quad}$ 、%機能つきで14,800円	
EL-8103	8	1	○	○	蛍	○	○	○	○		○	○	○	○	☆	☆	☆	10	17	0.45	1	36×89×148	350	12種の関数がワンタッチ	
EL-805S	8	0	○		LC	○	○	○	○						☆	☆		12	54	0.02		20×80×121	210	電池1本で100時間	
EL-808	8	0	○	○	LC	○	○	○							☆			9	37	0.4	1	39×108×178	435	大型液晶表示	
EL-809	8	0	○		LC	○	○	○							☆			12	54	0.08		19×78×132	210	COS化電卓	
EL-805M	8	1	○		LC	○	○	○	○		○	○	○	○	☆	☆	☆	7	20	0.02		21×83×122	220	電池1本で100時間	
EL-8105	8	1	○		LC	○	○	○	○		○	○	○	○	☆	☆	☆	7	14	0.04		41×108×178	415	1年間電池交換不要	

△はオプション 蛍：蛍光表示管 LC：液晶

● ACアダプタおよび乾電池

品番	品名	適用機種	標準価格
① EA-12A	ACアダプタ	EL-122	1,500円
② EL-97	ACアダプタ	EL-8000, 8100	1,500円
		EL-8103, 808	付属品
③ SUM-3E	単3マンガン長寿命乾電池	全機種	45円
④ SUM-3ET	単3完全密封型マンガン長寿命乾電池	全機種	60円



サービスのご利用はこの看板のサービスステーションに……

誠意と技術で世界のために



本社 19545 大阪府河野野区長町22番22
 東京営業本部 19630-111 東京都港区新橋2-10-10
 東京営業本部 19632 東京都港区新橋2-10-10
 北シャープ営業本部 19633 山形県酒田2-1-1
 東シャープ営業本部 19637 群馬県高崎1-1-1
 東シャープ営業本部 19638 東京都中央区新富1-1-1
 中部シャープ営業本部 19640 名古屋市東区栄2-1-1
 近畿シャープ営業本部 19650 大阪府東淀川区東中津2-1-1
 中国シャープ営業本部 19731-01 広島市東区安芸2-1-1
 西シャープ営業本部 19760 高松市東区東山1-1-1
 九州シャープ営業本部 19810 福岡市中央区東区1-1-1
 北海道シャープ営業本部 19900 札幌市中央区南一条西1-1-1
 沖縄シャープ営業本部 19900 那覇市東区1-1-1

電話06-621-1231(大代表)
 電話03-380-1161(大代表)
 電話03-380-1161(大代表)
 電話03-380-1161(大代表)
 電話03-380-1161(大代表)
 電話03-380-1161(大代表)
 電話03-380-1161(大代表)
 電話03-380-1161(大代表)
 電話03-380-1161(大代表)
 電話03-380-1161(大代表)

■ お求めは信用と技術を誇るシャープコンペッ会員店で

S 49・10・2